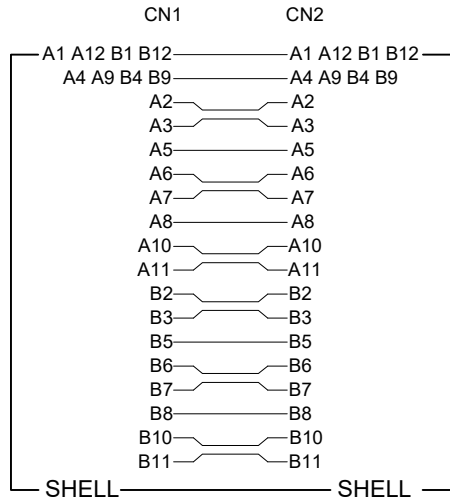
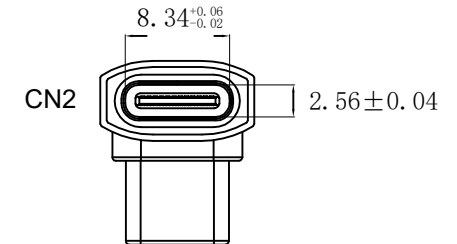
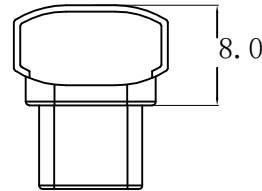
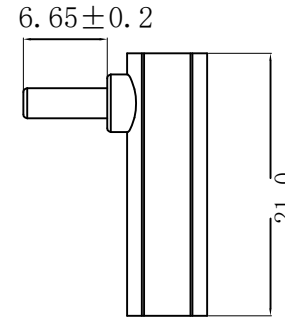
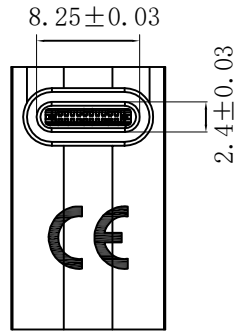


PIN-Belegung / PIN Assignment



CN1



USB-C™-Adapter vertikal 90° lang, USB4™

- Sorgt für eine platzsparende Kabelführung
- Hochwertiges, robustes Metallgehäuse
- Kompatibel mit USB 3.1, USB 2.0, Thunderbolt™ 3 und Thunderbolt™ 4

Anschlüsse: USB-C™-Buchse, USB-C™-Stecker
Kontakte: vernickelt
Material Gehäuse: Innen: PVC 45P, schwarz
 Außen: Aluminiumlegierung
Max. Auflösung: 8K @ 60 Hz
Max. Datenübertragungsrate: 40 Gbit/s
Leistung: Max. 240 W (48 V ; 5A)
Isolationswiderstand: 300 V/10ms ===, ≥10 MΩ

USB-C™ Adapter Vertical 90° Long, USB4™

- Ensures space-saving cable routing
- High-quality, robust metal housing
- Compatible with USB 3.1, USB 2.0 as well as Thunderbolt™ 3 and Thunderbolt™ 4

Connectors: USB-C™ socket
Contacts: USB-C™ plug nickel-plated
PINs: gold plated
Material housing: Inside: PVC 45P, black
 Outside: Aluminium alloy
Max. resolution: 8K @ 60 Hz
Max. data transmission rate: 40 Gbit/s
Power: Max. 240 W (48 V ; 5A)
Insulation resistance: 300 V/10ms ===, ≥10 MΩ

Änderungen

Änderungen		Datum	Name	Bezeichnung	Blatt
Datum	Name	gez.:	25.07.2024	USB-C 4.0 240W 40G 90° Adapter Breit Lang F-M	 1/1
21.08.2024	ir	gepr.:	25.07.2024		
		Norm:			
Änderungen vorbehalten / Subject to change				Zeichnungs-Nr.:	von
				74442	