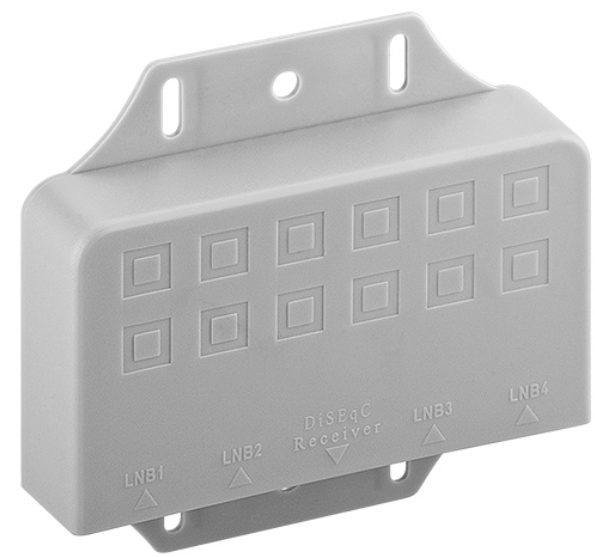
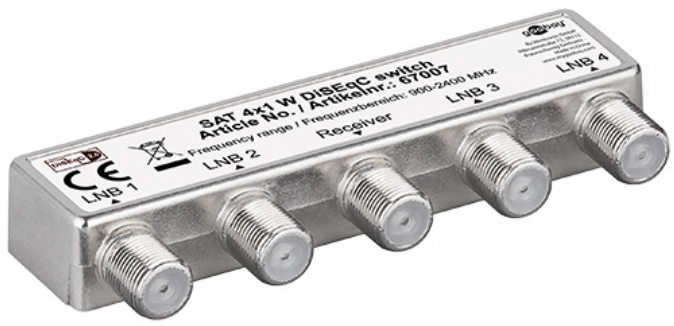
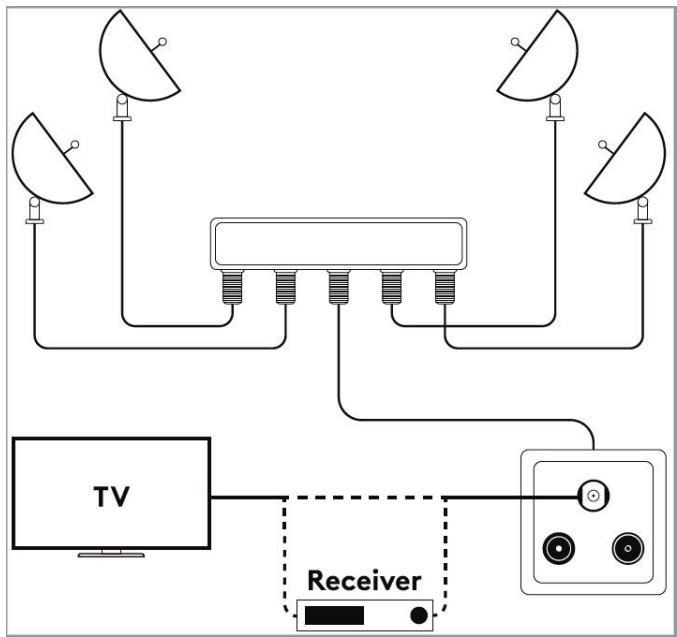


1 2 3 4 5 6 7 8 9 10 11 12 13 14

A
B
C
D
E



A
B
C
D
E

F
G
H

DiSEqC Umschalter 4x1

- Zum Umschalten zwischen vier LNBs
- Multischalter zur Verwendung mit einem Satellitenreceiver oder Fernseher mit DiSEqC
- Frequenzbereich: 950 MHz - 2150 MHz
- Durchgangsdämpfung: 3 dB
- Zur Wand- und Mastmontage geeignet
- Einfache Verbindung mittels Koaxialkabel und F-Stecker.

DiSEqC Switch 4x1

- For switching between four LNBs
- Multiswitch for use with a satellite receiver or TV with DiSEqC
- Frequency range: 950 MHz - 2150 MHz
- Insertion loss: 3 dB
- Suitable for wall and pole mounting
- Easy connection with the help of a coaxial cable and an F plug.

F
G
H

Änderungen		Datum	Name	Bezeichnung	Blatt
Datum	Name	gez.: 11.09.2024	alw	SAT DiSEqC 2.0 switch 4x1 W	1/2
		gepr.: 11.09.2024	alw		
		Norm:		Zeichnungs-Nr.:	von
Änderungen vorbehalten / Subject to change				67007	



1 2 3 4 5 6 7 8 9 10 11 12 13 14

J

J

1 2 3 4 5 6 7 8 9 10 11 12 13 14

A

Technische Daten

Specifications

Arbeitsspannung: 12-20 V
 Stromverbrauch: 10 mA ---
 Impedanz (alle Anschlüsse): 75 Ω
 Isolierung: 18 dB
 Rückflusdämpfung: 8 dB
 Abmessungen: 76x14x31 mm
 Gewicht: 41 g

Working Voltage: 12-20 V
 Power consumption: 10 mA ---
 Impedance (all ports): 75 Ω
 Insulation: 18 dB
 Return loss: 8 dB
 Dimensions: 76x14x31
 Weight: 41 g

B

C

D

E

F

G

H

I

J

A

B

C

D

E

F

G

H

I

J

Änderungen

Datum Name

Bezeichnung

Blatt

Datum Name

gez.: 11.09.2024 alw

SAT DiSEqC 2.0 switch 4x1 W



2/2

gepr.: 11.09.2024 alw

Zeichnungs-Nr.:

von

Änderungen vorbehalten / Subject to change

67007

1 2 3 4 5 6 7 8 9 10 11 12 13 14