

A



Spannungswandler 12V / 2000 W

- geeignet für Geräte bis zu 2000 W Verbrauchsleistung
- mit 1x USB-Anschluss (2100 mA) und eingebautem Lüfter
- externe Sicherung vorhanden

Voltage converter 12V / 2,000 W

- suitable for devices up to 2,000 W power consumption
- with 1x USB port (2,100 mA) and a built-in ventilator
- external fuse available

B

C



Anschlüsse: Krokodilklemme
2x Schutzkontaktbuchse (Typ F, CEE 7/3)

Connections: Clip terminal
2 safety socket (Typ F, CEE 7/3)

D

Eingangsspannung: 12 V $\overline{\text{---}}$ (11 - 15)
Eingangsstrom: 156 A
Ausgangsspannung: 230 V \sim
Max. Ausgangsleistung: 1500 W
Dauerleistung: 1500 W
Spitzenleistung 0,1 s: 3000 W
Ausgangsfrequenz: 50 \pm 3 Hz (modifiziertes Sinus)
Ausgangsspannung USB: 5 V $\overline{\text{---}}$
Ausgangsstromstärke USB: 2,1 A max.
Effizienz: > 85 %
Nulllast Eingang: < 0,4 A

Input voltage: 12 V $\overline{\text{---}}$ (11 - 15)
Input current: 156 A
Output voltage: 230 V \sim
Max. Output power: 1500 W
Continuous load: 1500 W
Peak power 0.1 s: 3000 W
Output frequency: 50 \pm 3 Hz (modified sinus wave)
USB output voltage: 5 V $\overline{\text{---}}$
Output current USB: 2.1 A max.
Efficiency: > 85 %
No-load input: < 0.4 A

E



Eingang-Niederspannungsalarm: 10,2 - 10,8 V $\overline{\text{---}}$
Eingang-Niederspannungsabschaltung: 9,2 - 9,8 V $\overline{\text{---}}$

Input low voltage alarm: 10.2 - 10.8 V $\overline{\text{---}}$
Input low voltage shutdown: 9.2 - 9.8 V $\overline{\text{---}}$

F

Eingang-Überspannungsabschaltung: 15 - 16 V $\overline{\text{---}}$
Überlastabschaltung: 1650 - 1950 W

Input overvoltage shutdown: 15 - 16 V $\overline{\text{---}}$
Overload shutdown: 1650 - 1950 W

G



Kühlung: Lüfter
Sicherung: 35 A x 7
Betriebstemperatur: 5°C ~ 35°C
Maße: 265 x 167 x 70 mm
Gewicht: 2300 g
Sicherung: 5x Flachsicherung, 35 A, 32 V $\overline{\text{---}}$
Kindersicherung: Shutter

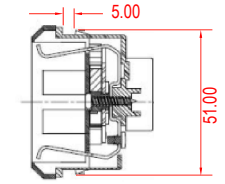
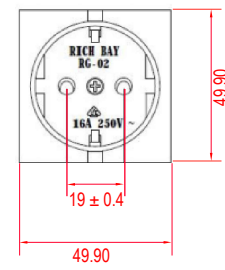
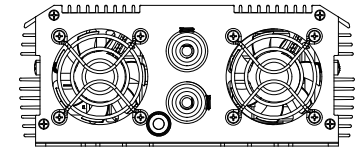
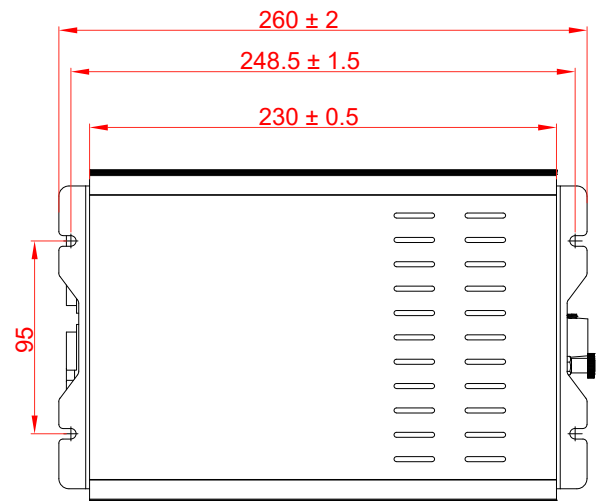
Cooling method: fan
Fuse: 35 A x 7
Operating temperature: 5°C ~ 35°C
Dimensions: 265 x 167 x 70 mm
Weight: 2300 g
Fuse: 5x Flat fuse, 35 A, 32 V $\overline{\text{---}}$
Child lock: Shutter

H

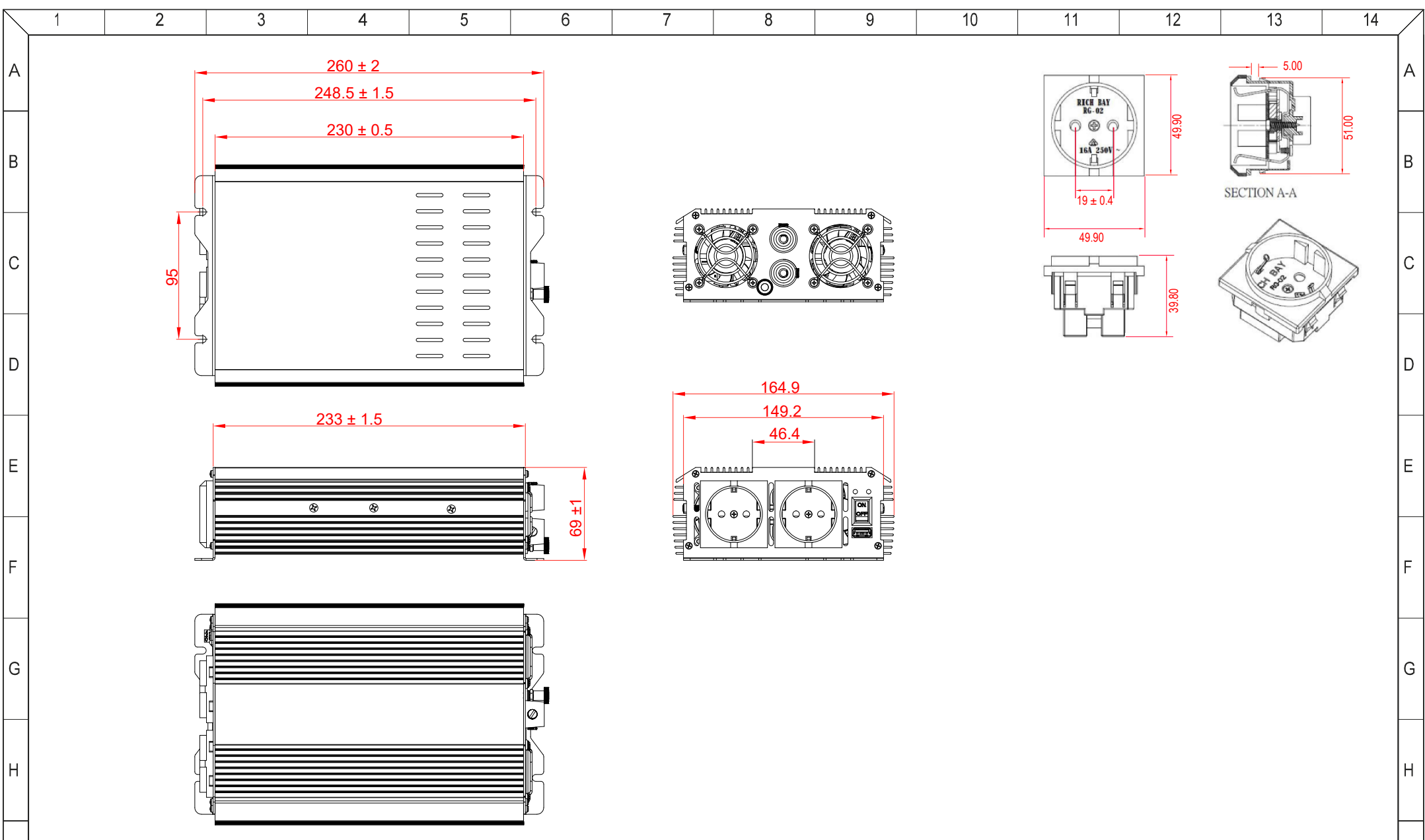
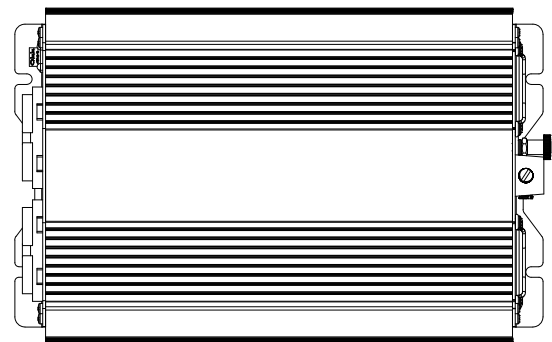
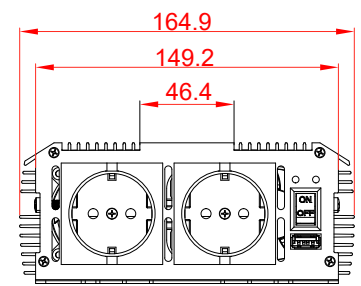
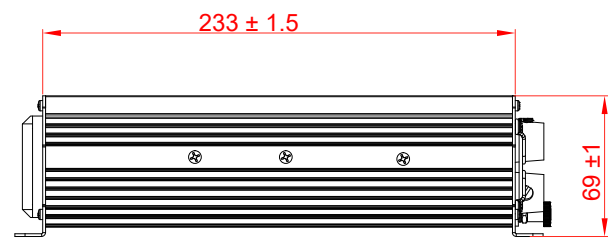
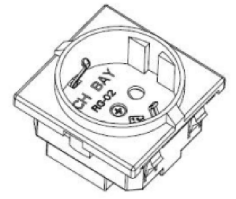
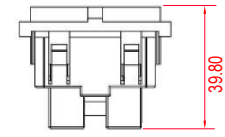
Änderungen

Datum	Name	gez.:	Datum	Name	Bezeichnung	Blatt
		gez.:	21.11.2023	ir	SPW KFZ 12V/230V 1500W USB 2.1A	1/2
		gepr.:	21.11.2023	NP		
		Norm:			Zeichnungs-Nr.:	von
Änderungen vorbehalten / Subject to change					58884	





SECTION A-A



Änderungen		Datum	Name	Bezeichnung	Blatt
Datum	Name	gez.: 21.11.2023	ir	SPW KFZ 12V/230V 1500W USB 2.1A	2/2
		gepr.: 21.11.2023	NP		
		Norm:		Zeichnungs-Nr.:	von
Änderungen vorbehalten / Subject to change				58884	

